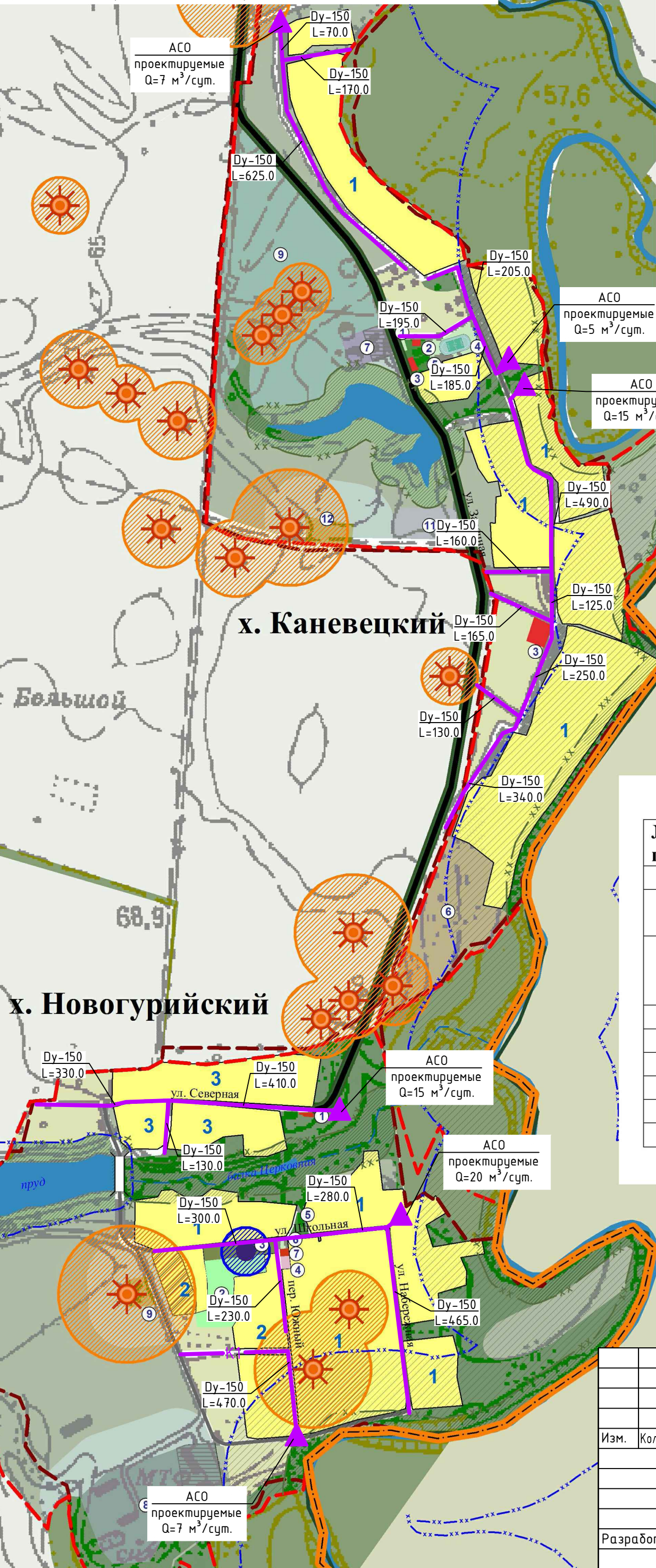


ПЕРСПЕКТИВНАЯ СХЕМА ВОДООТВЕДЕНИЯ
х. Новогурийский, х. Каневецкий
Бжедуховское сельское поселение
Белореченский район М 1:10 000



х. Каневецкий ГП

№ п/п	Наименование	Кол-во	Этаж.	Примечание
1	Детская площадка	1	-	Сущ.
2	Магазин	1	1	Сущ.
3	Здание общественно-делового назначения	2	1	Проект.
4	Футбольное поле, спортивные площадки	1	-	Проект.
5	Сквер	1	-	Проект.
6	База отдыха оздоровительного лагеря	1	-	Проект.
7	Полевой стан	1	-	Сущ.
8	Лесопильное предприятие	1	-	Сущ.
9	Тепличное хозяйство	1	-	Проект.
10	Объекты дорожного сервиса	-	-	Проект.
11	Территория предприятий V класса	1	-	Проект.
12	Кладбище традиционного захоронения	1	-	Сущ.

УСЛОВНЫЕ ОБОЗНАЧЕНИЯ

	Очистные сооружения канализации проектируемые
	Канализационная насосная станция проектируемая
	Канализация напорная проектируемая
	Канализация самотечная проектируемая

х. Новогурийский

№ п/п	Наименование	Кол-во	Этаж.	Примечание
1	Сельский клуб на 20 посещений	1	1	Сущ.
2	Общеобразовательная школа № 24 на 185 учащихся совмещённая с детским садом	1	1	Реконстр.
3	Обелиск в честь воинов-односельчан, погибших в годы Великой Отечественной войны 1970-е гг..	1	-	Сущ., Памятник истории
4	Фельдшерско-акушерский пункт	1	1	Проект.
5	Сквер, спортивные площадки	1	-	Проект.
6	Детская площадка	1	-	Сущ.
7	Магазин	1	1	Сущ.
8	МТФ до 100 голов	1	-	Реконстр.
9	Кладбище традиционного захоронения	1	-	Сущ.

Муниципальный контракт № от 01.03.2017г.

Схемы водоснабжения и водоотведения Бжедуховского сельского поселения Белореченского района на период до 2031 года

х. Новогурийский, х. Каневецкий

Стадия	Лист	Листов

Перспективная схема водоотведения М 1: 10 000

ИП Т.В. Родина.
г. Новороссийск

Изм.	Кол.уч.	Лист	№ док.	Подп.	Дата
Разработал	Родина				